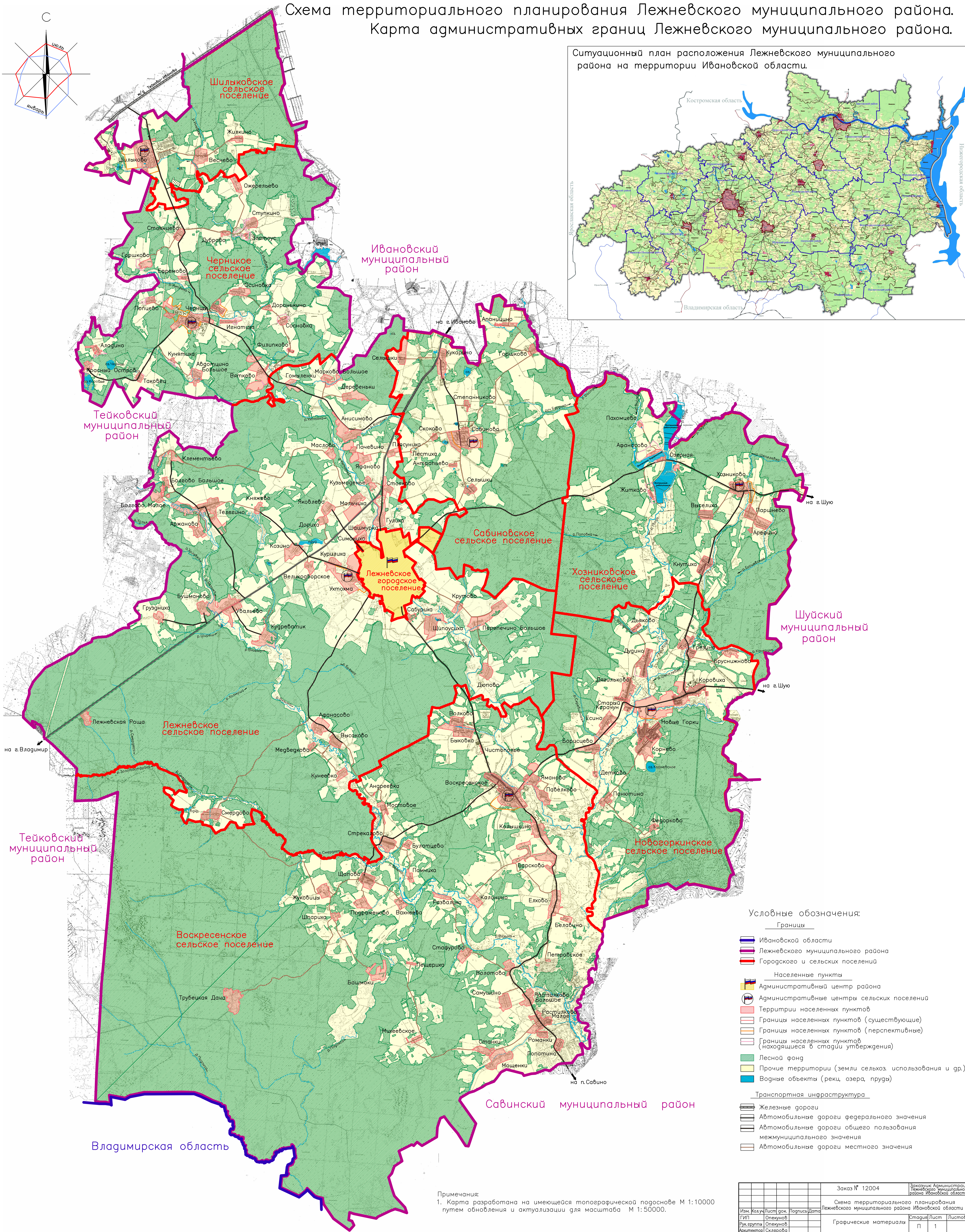
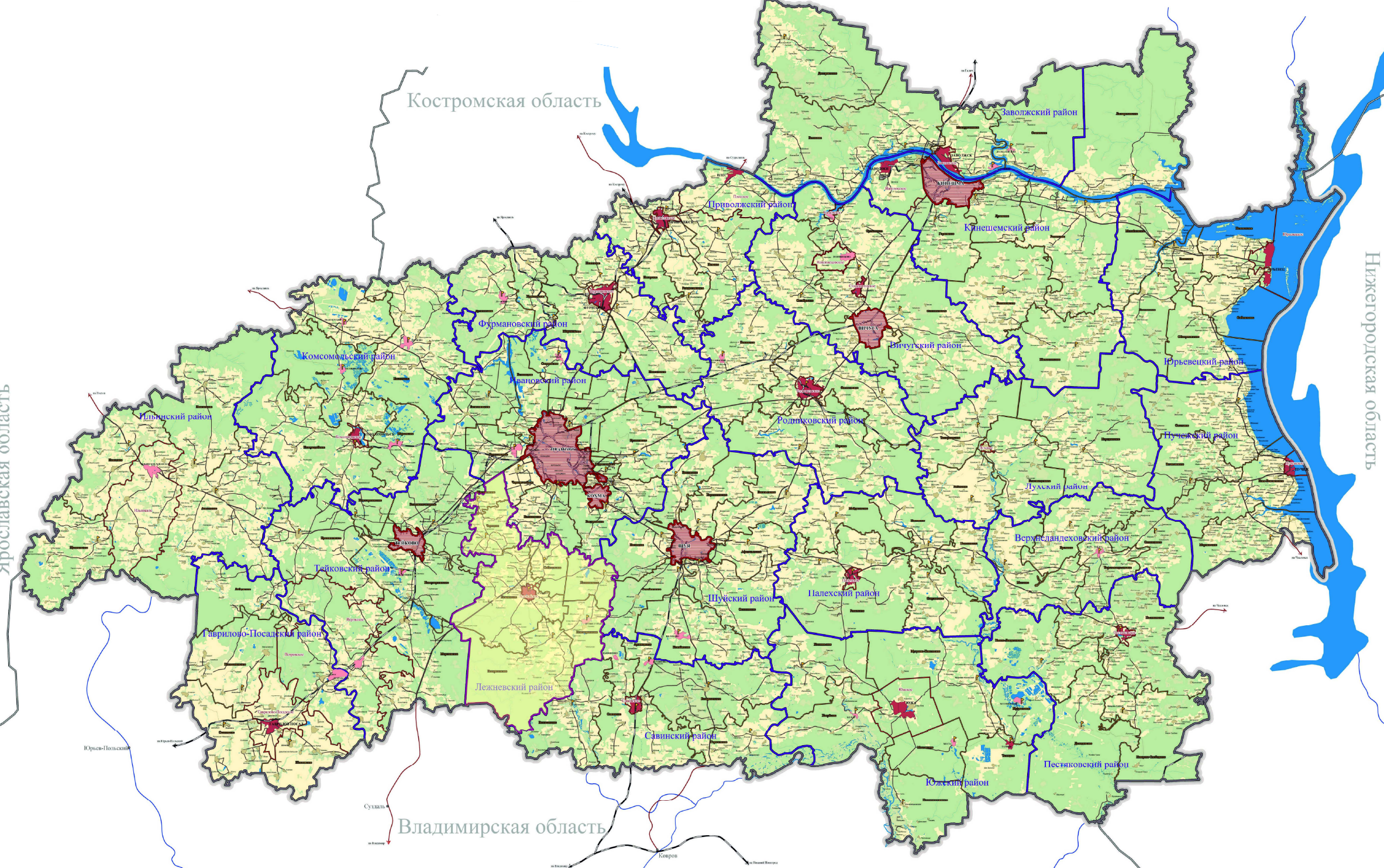


Схема территориального планирования Лежневского муниципального района.
Карта административных границ Лежневского муниципального района.

Ситуационный план расположения Лежневского муниципального района на территории Ивановской области.



- Условные обозначения:
- Границы**
- Ивановской области
 - Лежневского муниципального района
 - Городского и сельских поселений
- Населенные пункты**
- Административный центр района
 - Административные центры сельских поселений
 - Территории населенных пунктов
 - Границы населенных пунктов (существующие)
 - Границы населенных пунктов (перспективные)
 - Границы населенных пунктов (находящиеся в стадии утверждения)
 - Лесной фонд
 - Прочие территории (земли сельхоз. использования и др.)
 - Водные объекты (реки, озера, пруды)
- Транспортная инфраструктура**
- Железные дороги
 - Автомобильные дороги федерального значения
 - Автомобильные дороги общего пользования межмуниципального значения
 - Автомобильные дороги местного значения

Примечания:
1. Карта разработана на имеющейся топографической подоснове М 1:10000
путем обновления и актуализации для масштаба М 1:50000.

Заказ № 12004				Заказчик Администрация Лежневского муниципального района Ивановской области		
Схема территориального планирования Лежневского муниципального района Ивановской области				Графические материалы		
				Этапия		
				Лист		
				Листов		
				П 1		
Карта административных границ Лежневского муниципального района М 1:50000				000"Ивановпроект"		